



# **SISTEMA SEQUENZIALE FASATO СЕКВЕНЦИАЛЬНАЯ СИСТЕМА**

## **ДОПОЛНЕНИЕ К ИНСТРУКЦИИ ПО ПРОГРАММЕ 2.9**

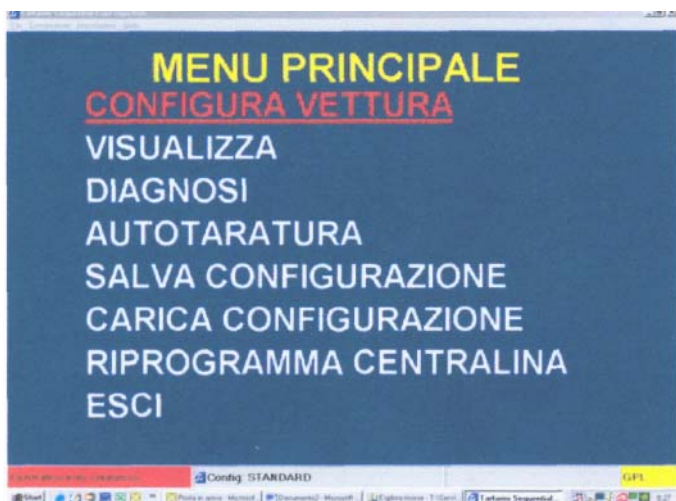
**Tartarini Auto S.p.a**

Via Bonazzi 43 40013 Castel Maggiore (Bo) Italy  
Tel.: +39 051 632 24 11 Fax: 051 632 24 00 E-  
mail: [info@tartariniauto.it](mailto:info@tartariniauto.it) [www.tartariniauto.it](http://www.tartariniauto.it)

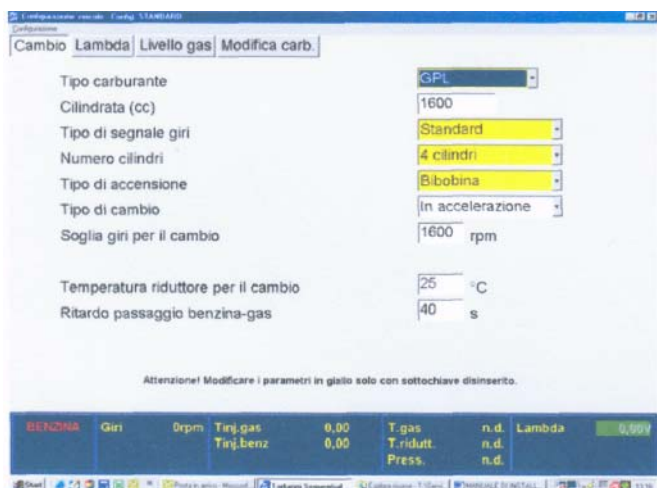
# СНГ

## КОНФИГУРАЦИЯ АВТОМОБИЛЯ

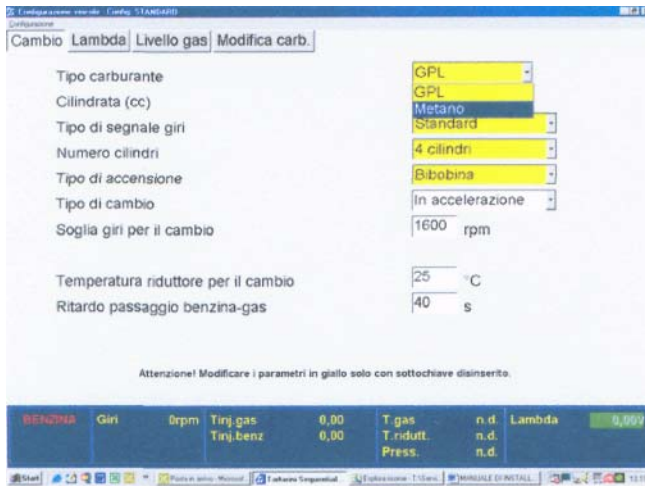
Выбрав пункт меню "CONFIGURA VETTURA" (КОНФИГУРАЦИЯ АВТОМОБИЛЯ), можно отобразить основные функции для оптимизации работы автомобиля на газе.



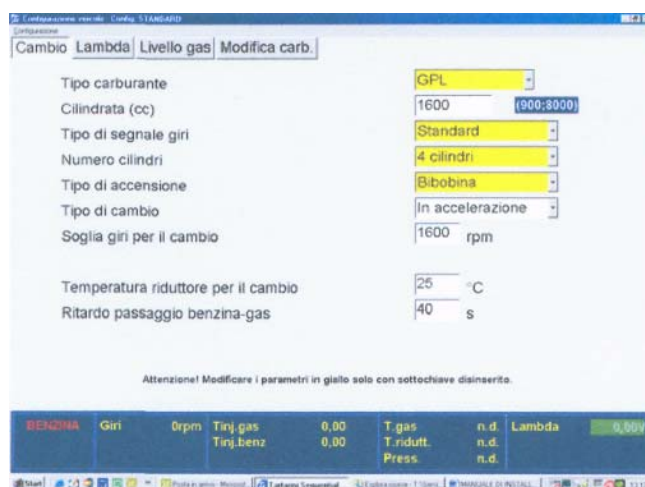
### СМБІО (переключение)



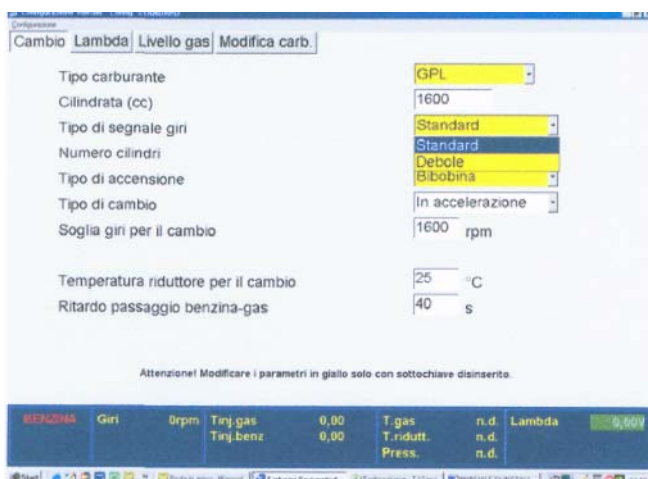
на этой странице отображены все типы установок, которые необходимо выполнить. Любая модификация в ячейке ЖЕЛТОГО цвета должна производиться при ВЫКЛЮЧЕННОМ зажигании.



**Tipo carburante. (Вид топлива)**  
 Данная установка необходима для инициализации правильной работы ЭБУ с выбранным типом топлива, СНГ/Метан.

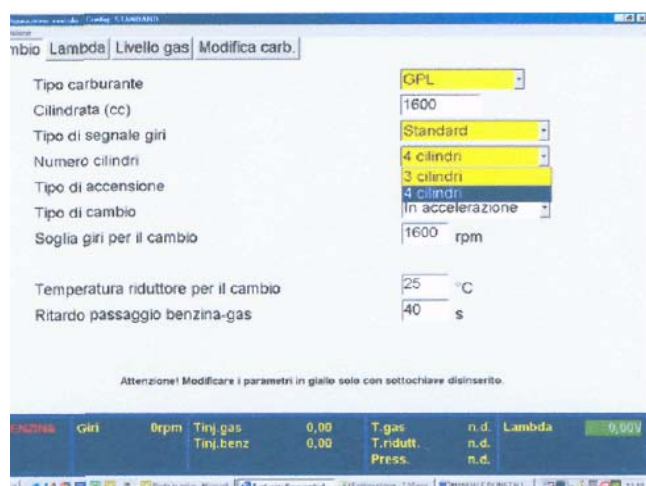


Данная ячейка служит для указания объема двигателя автомобиля.



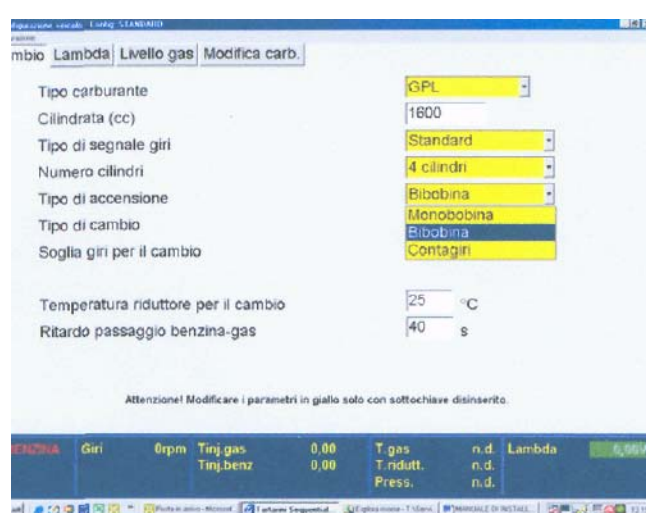
**Tipo di Segnale Giri. (Тип сигнала оборотов двигателя)**

Выбор сигнала DEBOLE (СЛАБЫЙ) должен осуществляться в случае «снятия» сигнала оборотов двигателя с транзистора катушки зажигания; опция STANDARD используется при подсоединении к негативному выводу катушки зажигания. При подключении к тахометру можно использовать обе установки, хотя предпочтительнее устанавливать SEGNALE DEBOLE.



### Numero cilindri. (Количество цилиндров)

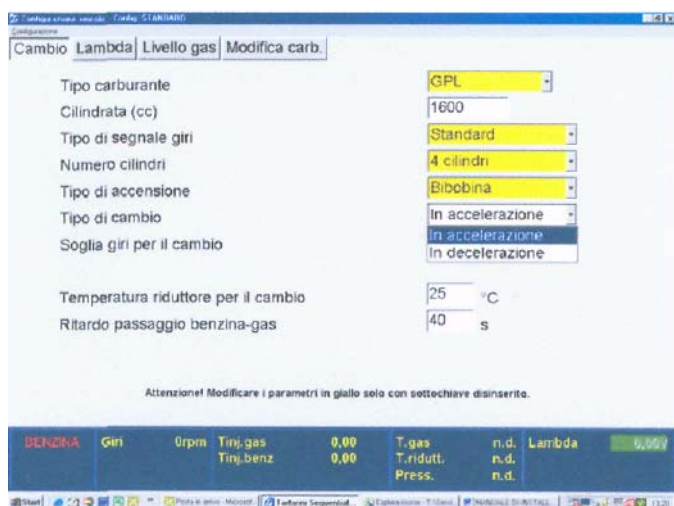
Опция служит для указания ЭБУ, сколько цилиндров имеет двигатель и, следовательно, сколькими форсунками необходимо управлять.



### Tipo di Accensione. (Тип зажигания)

Данная функция используется ЭБУ для правильного восприятия режима двигателя.

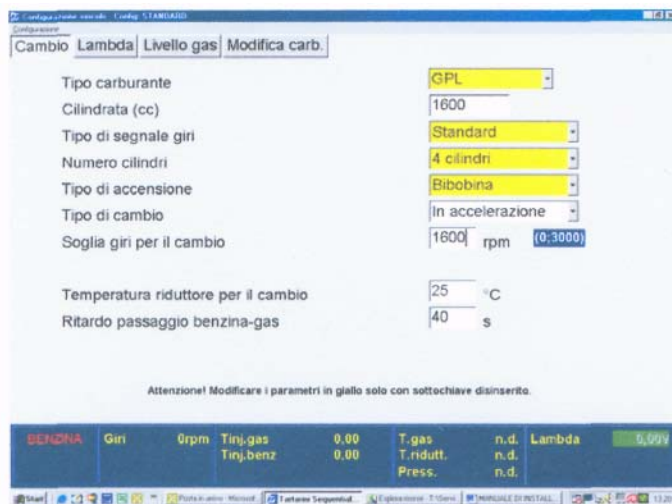
Выбирается MONOBOBINA, если автомобиль имеет по одной катушке на каждый цилиндр и сигнал оборотов снимается с негативного вывода катушки; выбирается BIBOBINA, если автомобиль имеет одну катушку на два цилиндра и сигнал оборотов снимается с негативного вывода катушки; используйте CONTAGIRI во всех остальных случаях.



### Tipo di cambio. (Тип переключения)

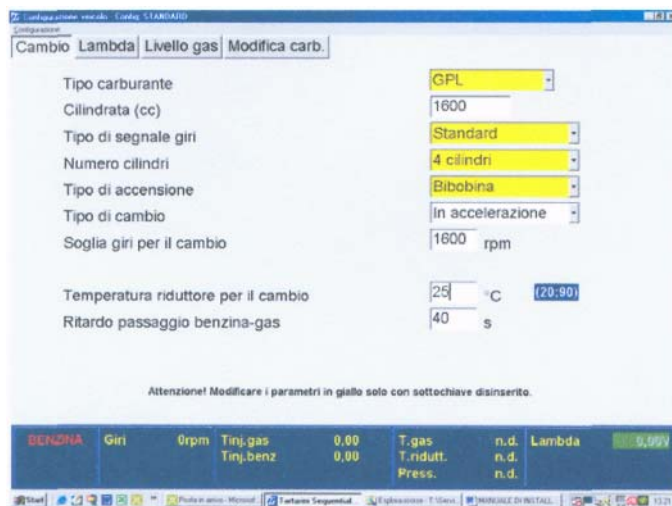
"In accelerazione / In decelerazione"  
 Данная опция позволяет выбрать способ переключения с бензина на газ:  
**In accelerazione:** переключение происходит когда обороты двигателя превышают ПОРОГ ОБОРОТОВ для ПЕРЕКЛЮЧЕНИЯ (SOGLIA GIRI per il CAMBIO) + 100 об/мин (поправка):  
 Выбрав переключение in **decelerazione**, переключение произойдет, когда обороты опустятся ниже того же ПОРОГА ОБОРОТОВ.





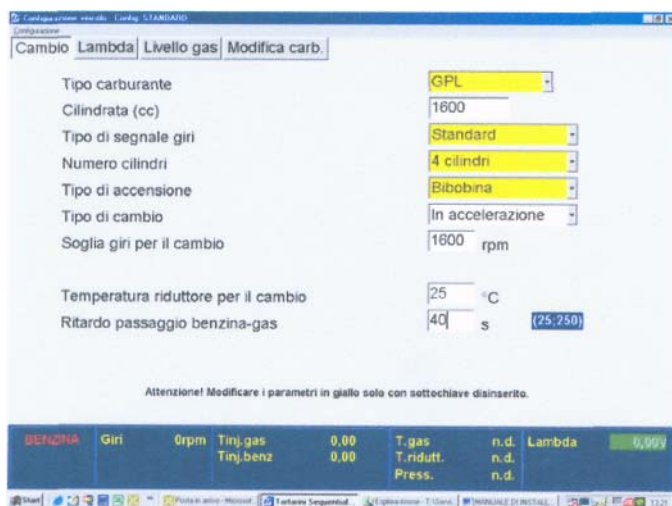
**Soglia giri per il Cambio.  
(Порог оборотов для переключения).**

Задает минимальный порог оборотов двигателя, при которых осуществляется переключение с бензина на газ (0;3000).



**Temperatura riduttore per il cambio.  
(Температура редуктора для переключения).**

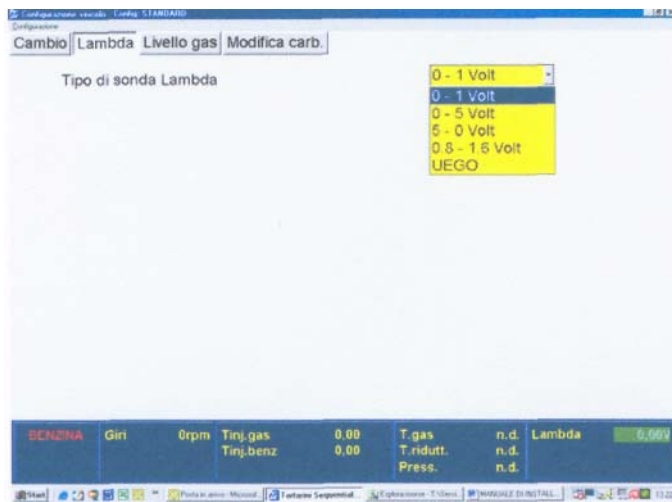
Указывает порог минимальной температуры, при которой возможно переключение с бензина на газ. Первоначальное значение (default 25°C).



**Ritardo passaggio benzina gas.  
(задержка переключения с бензина на газ).**

Указывает время в секундах, на которое можно задержать или ускорить переключение с бензина на газ. Первоначальная установка 40сек.

## SONDA LAMBDA ЛЯМБДА ЗОНД



### **Tipo di sonda lambda. (Тип лямбда зонда)**

Данная установка позволяет ЭБУ правильно интерпретировать сигнал, поступающий с лямбда зонда.

**NB.** Подключение лямбда зонда не является обязательным.

### **Sonde UEGO:**

Следует подсоединять провода только в том случае, если располагаете специфическими схемами.



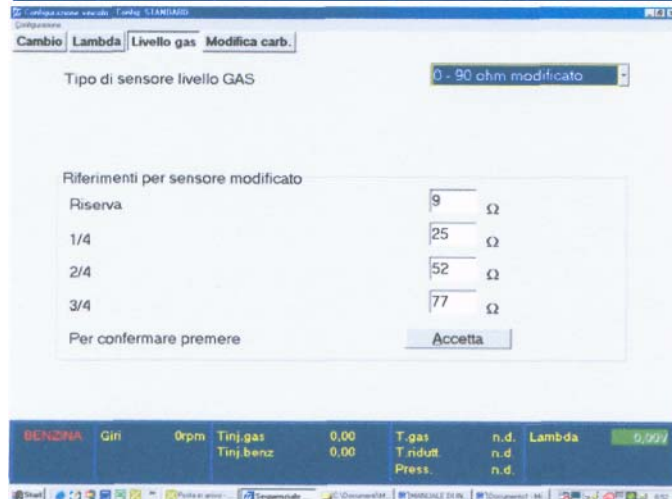
### **Tipo di sensore livello GAS. (Тип датчика уровня газа)**

Данная функция позволяет выбрать датчик уровня топлива, установленный на автомобиль; Установка "A E B" выполняется для большинства датчиков.

Установка "0-90 ohm"

выполняется для датчиков с сопротивлением "0 - 90 ohm".

Датчики "0 - 90 ohm" можно настраивать.

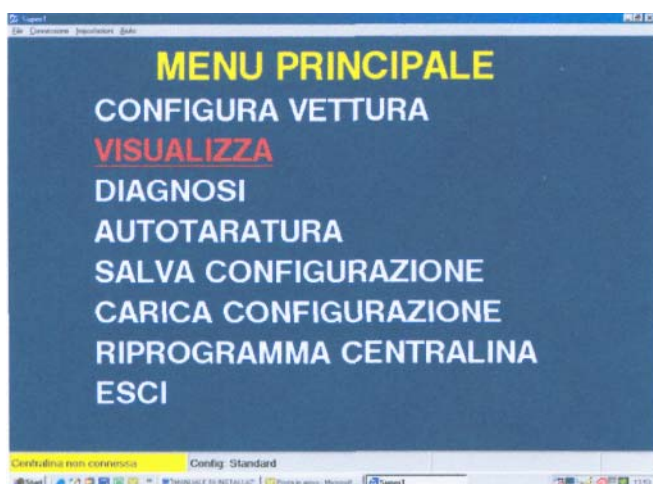


### **0-90 ohm modificato:**

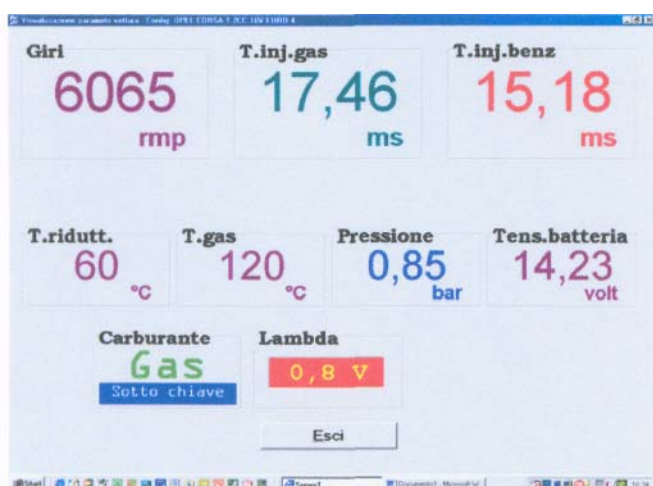
Мы имеем возможность изменять показание светодиодов коммутатора, в зависимости от сопротивления датчика.

Следовательно, можно установить с каким количеством газа будет загораться светодиод резерва и другие зеленые светодиоды. Работая по настройке датчика необходимо производить вариации как минимум 20 пунктов за попытку.

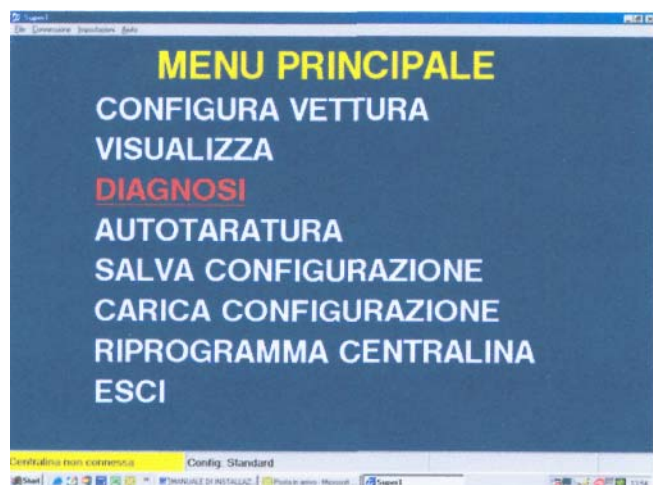
## VISUALIZZA(ВИЗУАЛИЗАЦИЯ)



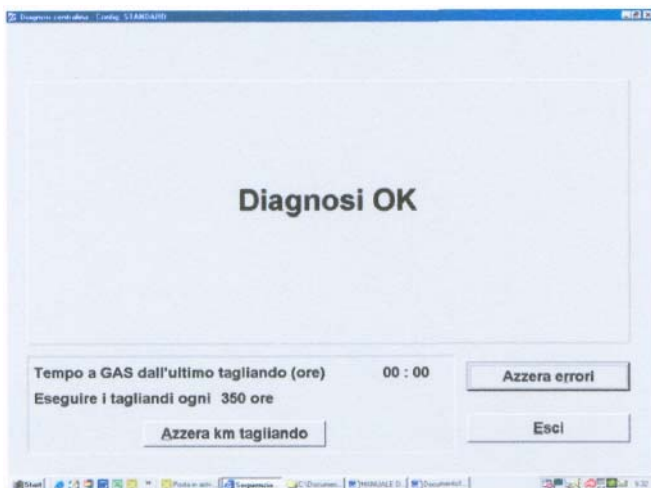
Выберите в главном меню пункт VISUALIZZA и нажмите ввод. Данное меню позволяет отобразить рабочие параметры.



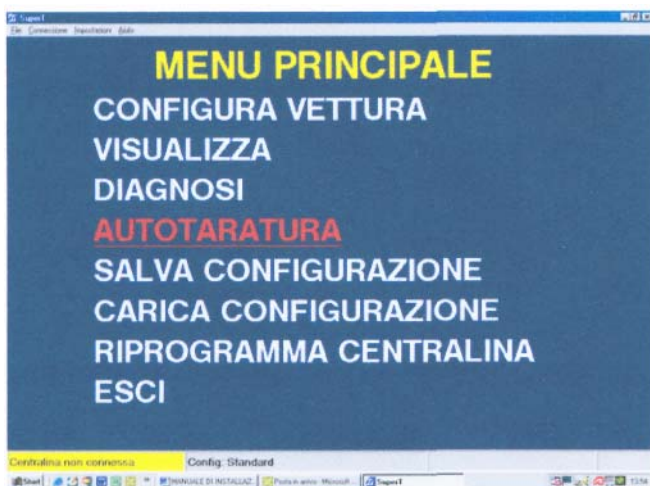
Данная страница отображает значения, измеренные ЭБУ, способ работы и времена впрыска (газа или бензина).



Выберите в главном меню пункт DIAGNOSI (ДИАГНОСТИКА) и нажмите ввод.



Если в ЭБУ нет никаких ошибок, экран будет выглядеть как на рисунке. При наличии ошибки, отображается тип ошибки и возможность её устранения. Прохождение технического обслуживания отображается в левом нижнем углу, установщик может обнулять счетчик с помощью кнопки "**azzerza km tagliando**". Все данные прохождения техобслуживания будут запомнены в памяти ЭБУ.



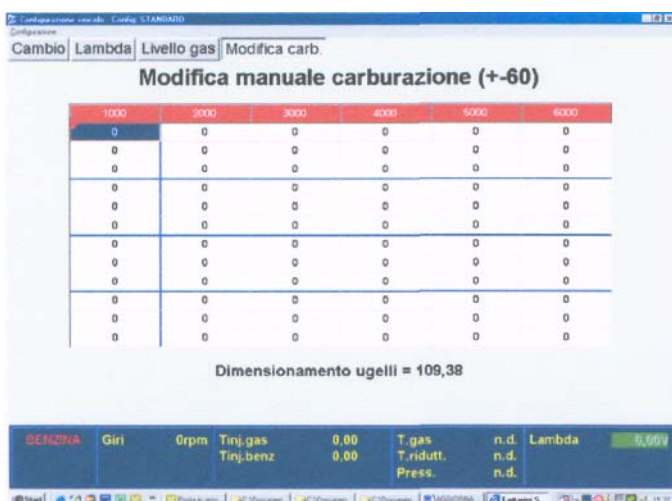
Выберите в главном меню AUTOTARATURA (АВТОМАТИЧЕСКАЯ НАСТРОЙКА) и нажмите ввод.



Прежде чем нажать ввод необходимо проверить все сигналы; Giri(Обор)/T.inj.gas(Вр. впр. газа)/T.inj.benz (Вр.впр.бенз.)/T.ridutt.(Темп. Редукт.)/ T.gas(Темп.газа). Они должны считываться. **Важно: Температура редуктора ниже 50°C не позволяет системе осуществить калибровку.** Установите обороты двигателя на 3000 об\мин и нажмите ВВОД, не изменяйте положение педали до окончания процедуры настройки.



## MODIFICA CARBURAZIONE (МОДИФИКАЦИЯ СМЕСЕОБРАЗОВАНИЯ)



### Modifica carburazione.

Данная страница позволяет улучшить значения подачи газа (на +60 punti) как на минимальных, так и на вше минимальных коэффициентах карты настройки, полученной после авто настройки. ВАЖНО: Изменяя смесеобразование, проверять быстрый и медленный корректоры и время впрыска бензина, чтобы во время работы на газе не нарушились вариации.

### Dimensionamento ugelli (Определение размеров жиклеров):

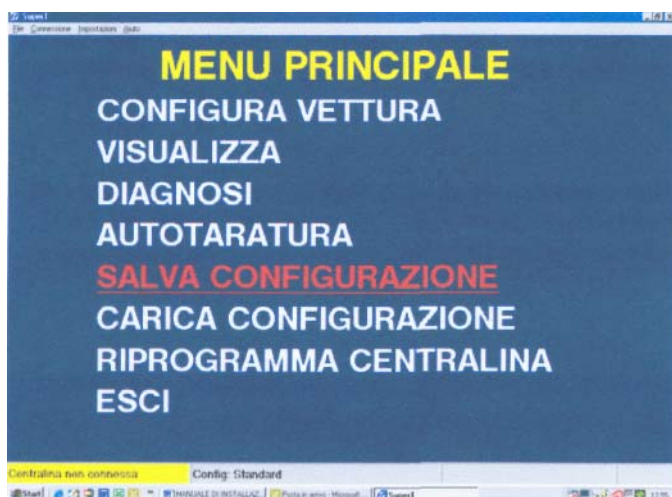
100 = ОК

150 = Жиклеры слишком большие

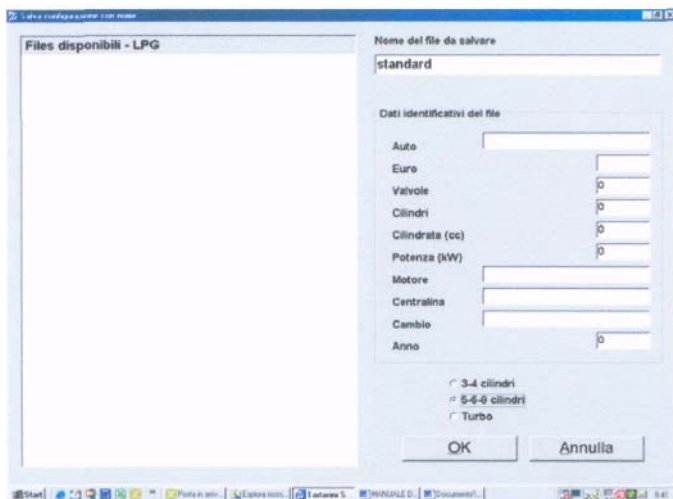
50 = Жиклеры слишком маленькие.

Во время работы автомобиля отображается «шарик», который смещается на различные значения. Для правильной настройки рекомендуется изменять параметры на основании параметров корректоров бензина и/или значения лямбда зонда. Рекомендуется изменять целую полосу (справа налево), содержащую «шарик» в тот момент.

## SALVA CONFIGURAZIONE (СОХРАНЕНИЕ КОНФИГУРАЦИИ)

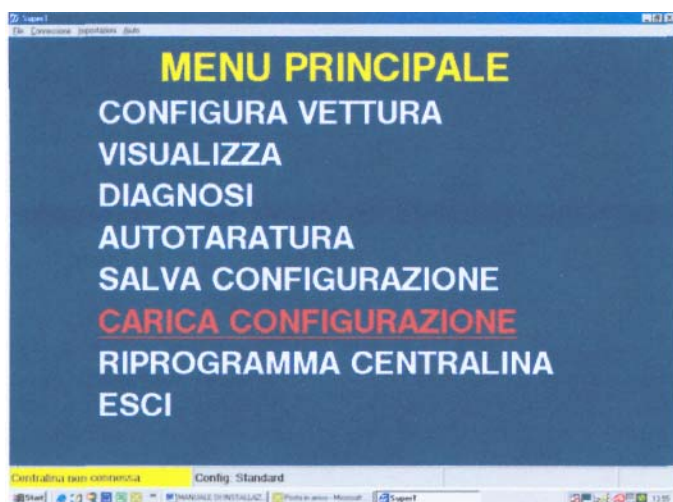


Данное подменю служит для сохранения параметров конфигурации ЭБУ в файл, который может быть использован для инициализации других ЭБУ, которые будут использованы на автомобилях той же модели.

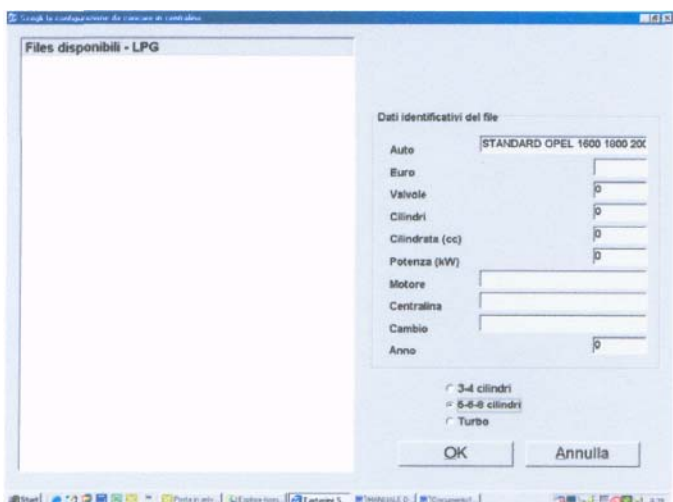


информация, которая вносится в ячейку "Dati identificativi del file" необходима для записывания полезной информации, характеризующие автомобиль, на который было установлено оборудование. Перед тем как нажать ОК, выбрать конфигурацию автомобиля 3-4 цилиндра, 5-6-8 цил. / или Turbo. Каждая опция имеет свою персональную папку, содержащую соответственные сохраненные файлы.

### CARICA CONFIGURAZIONE (ЗАГРУЗКА КОНФИГУРАЦИИ)

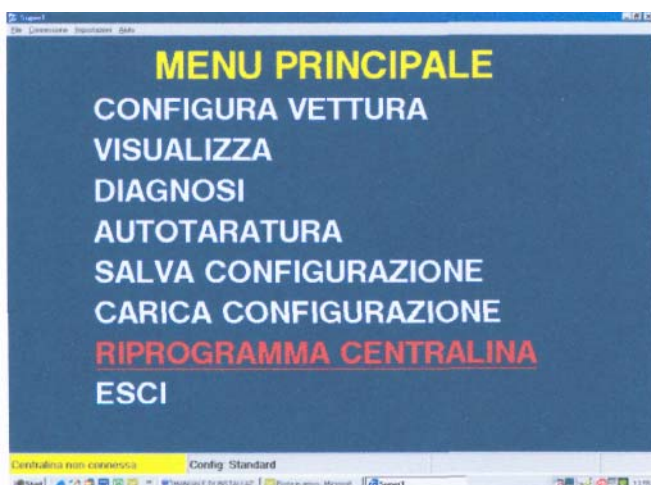


В случае необходимости загрузить ранее сохраненный файл, выберите в главном меню пункт CARICA CONFIGURAZIONE и нажмите ввод.



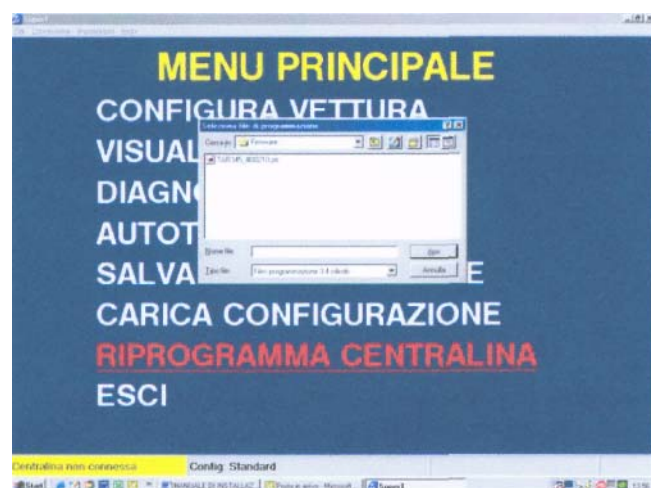
С этой страницы можно загрузить конфигурации, сохраненные ранее, для автомобилей той же модели. Выберите конфигурацию 3-4 цил. / 5-6-8 цил. / или Turbo. Убедитесь в правильности выбранного автомобиля и нажмите ввод, выбранный файл автоматически будет загружен в ЭБУ.

## RIPROGRAMMA CENTRALINA (ПЕРЕПРОГРАММИРОВАНИЕ ЭБУ)



выберите в главном меню RIPROGRAMMA CENTRALINA и нажмите ввод.

Данное меню необходимо в случае необходимости перепрограммирования ЭБУ в соответствии с обновлением "Firmware" со стороны TartariniAuto, для внедрения улучшений и новых функций в работе программы.



Для выполнения перепрограммирования необходимо выбрать файл, содержащий новый "Firmware" для ЭБУ через диалоговое окошко. Выбрав файл, достаточно нажать кнопку Programma, для того чтобы начать обновление ЭБУ.



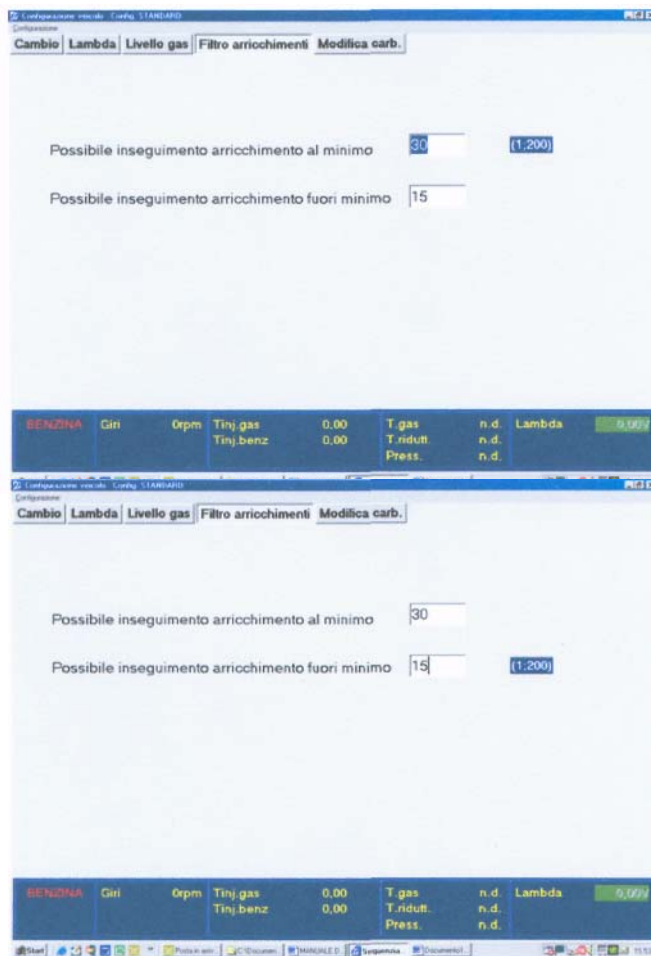
### ВНИМАНИЕ:

НИКОГДА не выполнять перепрограммирование ЭБУ на автомобиле, работающем на газе или на бензине!

# МЕТАН

Программа для Метана отличается от программы для СНГ только лишь наличием на одну страницу больше в меню Конфигурации автомобиля. Данная страница называется:

## FILTRO ARRICCHIMENTI (ФИЛЬТР ОБОГАЩЕНИЙ)



### Filtro arricchimenti:

Возможно внедрение обогащения в режиме минимальной нагрузки.

Данное обогащение или обеднение используется во время **rientro al minimo**.

Чем меньше значение, тем беднее смесь, чем больше значение – тем смесь богаче.

Вводя значение равное 200 - фильтр обогащений автоматически отключается.

### Filtro arricchimenti:

Возможно внедрение обогащения в режимах выше минимального.

Данное обогащение или обеднение используется в режимах **выше минимальных**.

Чем меньше значение, тем беднее смесь, чем больше значение – тем смесь богаче.

Вводя значение равное 200 - фильтр обогащений автоматически отключается.

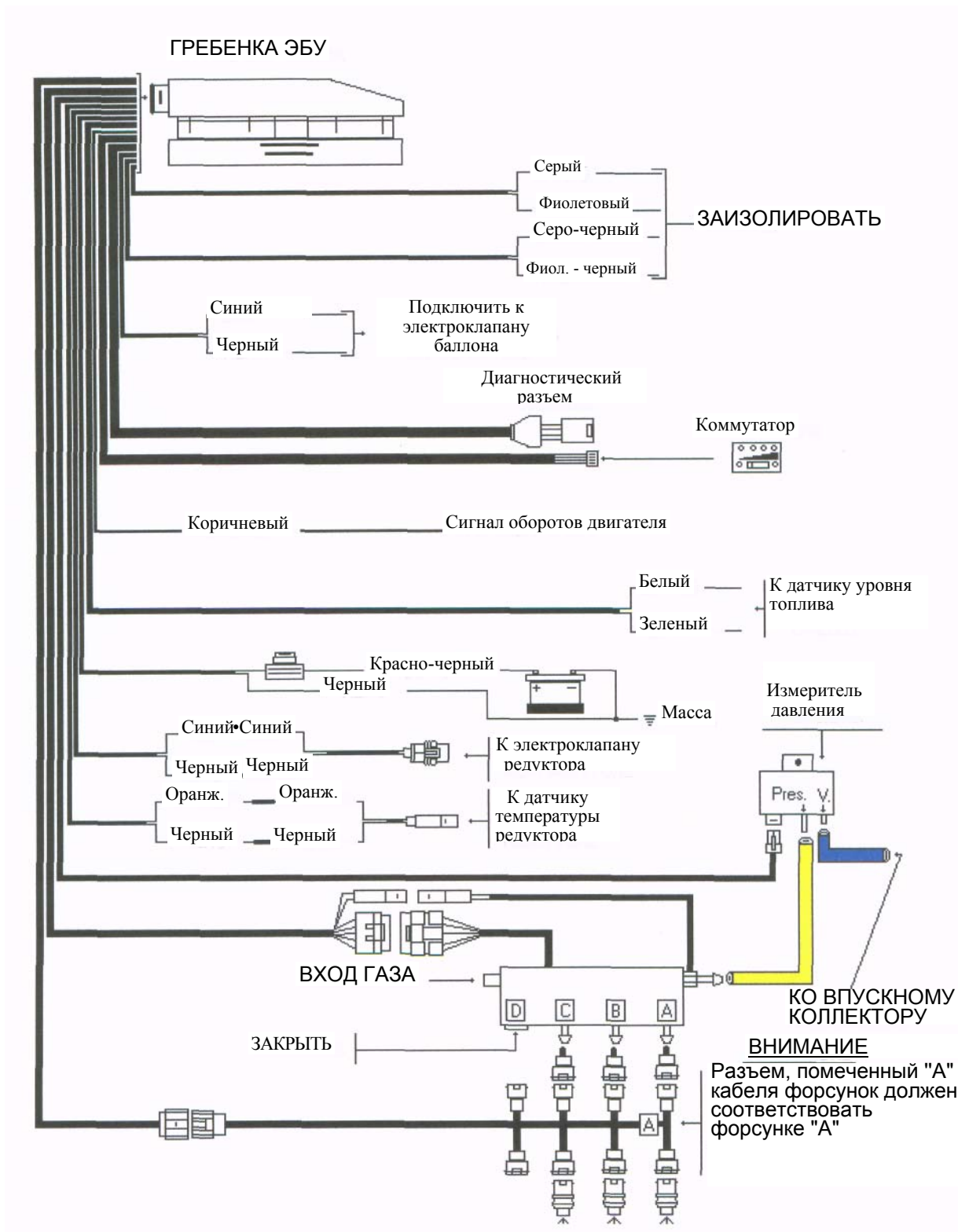


### ВНИМАНИЕ:

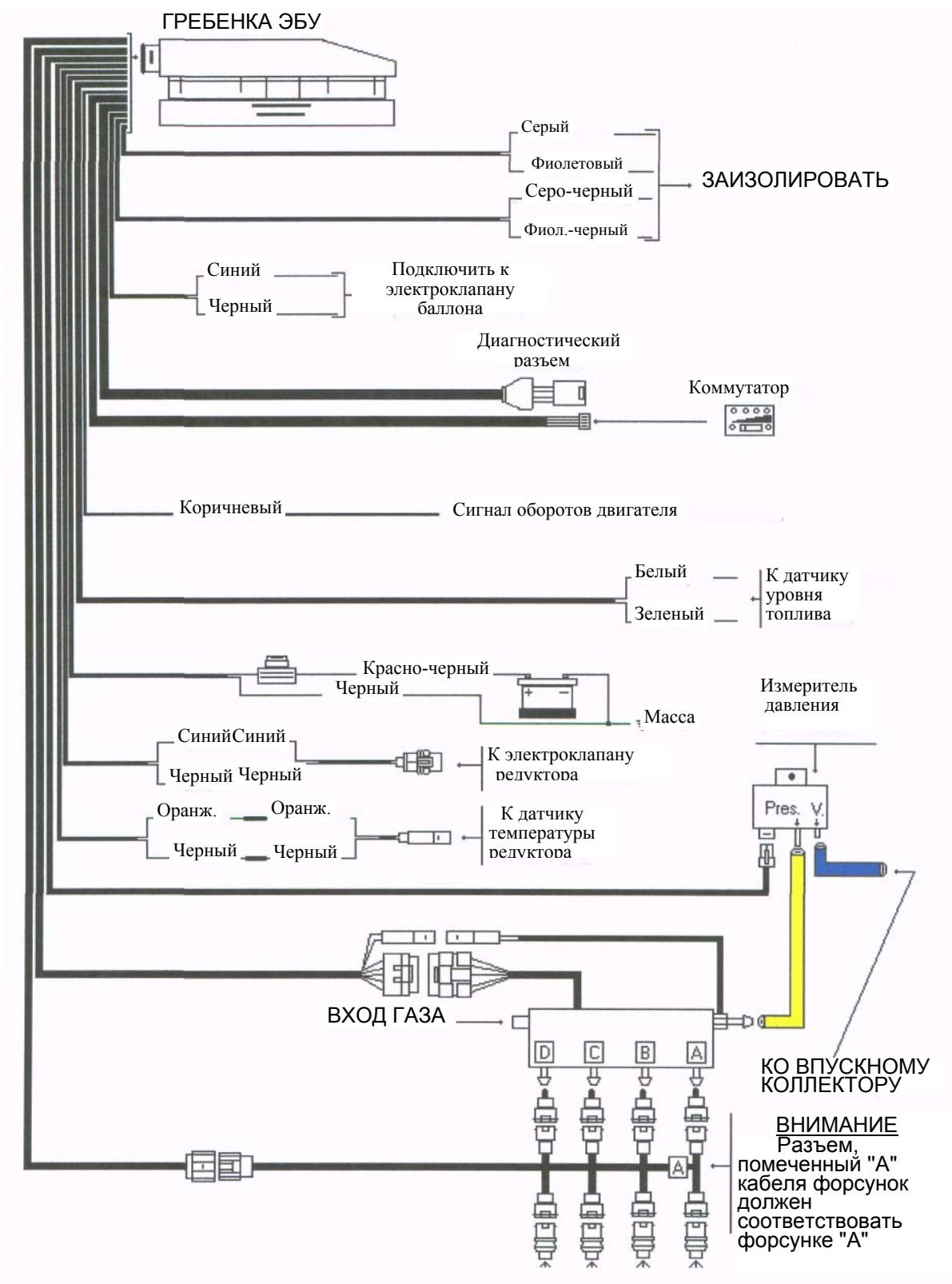
Использование фильтров бывает необходимым только для работы на метане, для усовершенствования работы двигателя в режимах возвращения на холостые обороты и при ускорениях. Прежде чем приступить к использованию фильтров необходимо закончить все фазы автоматической настройки и модификации смесеобразования. На сегодняшний день нет необходимости в использовании данных фильтров при работе на СНГ. Принимая также во внимание, что параметры работы на метане отличаются от параметров СНГ (давление впрыска) остерегайтесь использовать программу Метана для автомобиля на СНГ.



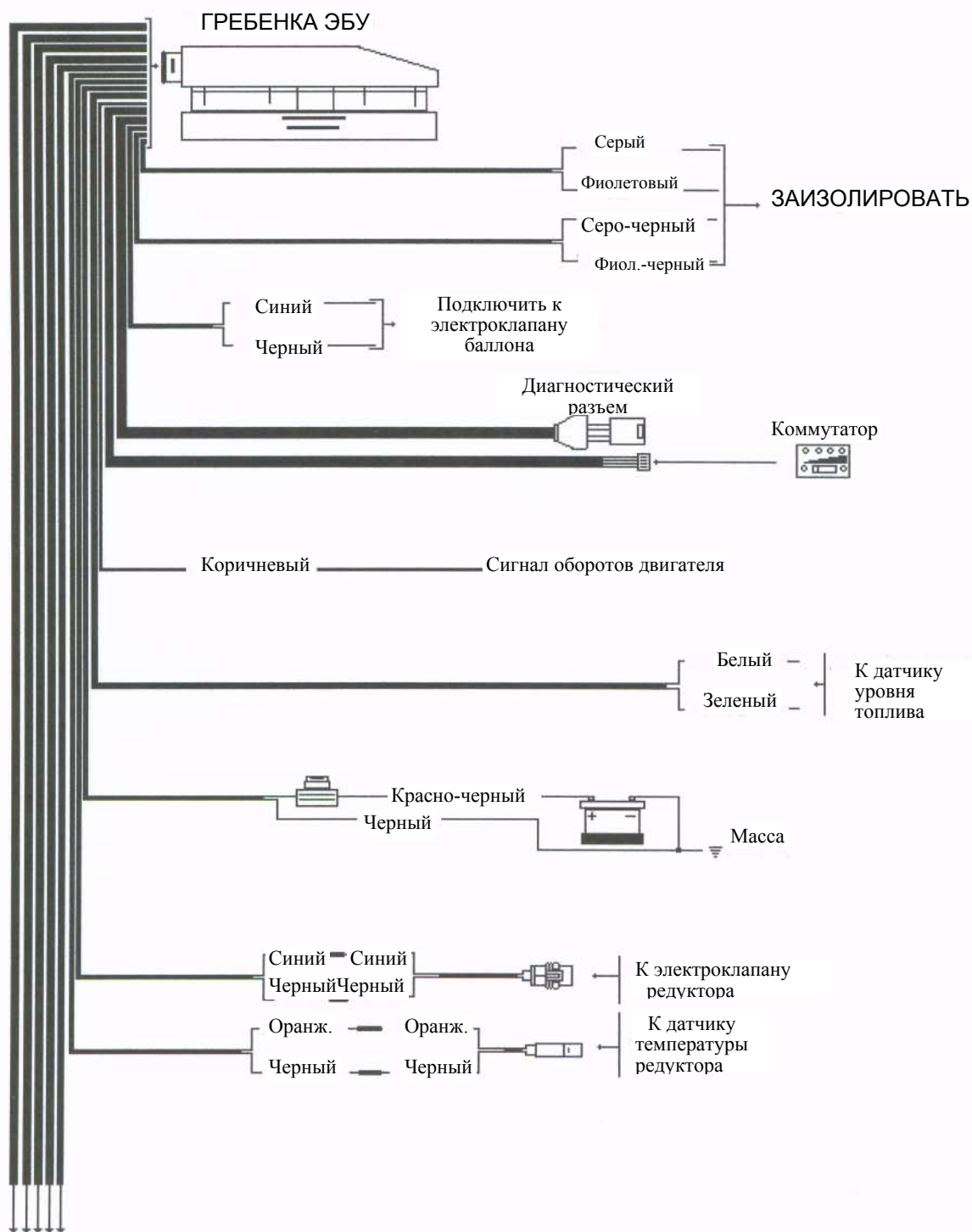
## СХЕМА ДЛЯ 3-Х ЦИЛИНДРОВОГО АВТОМОБИЛЯ



## СХЕМА ДЛЯ 4-Х ЦИЛИНДРОВОГО АВТОМОБИЛЯ



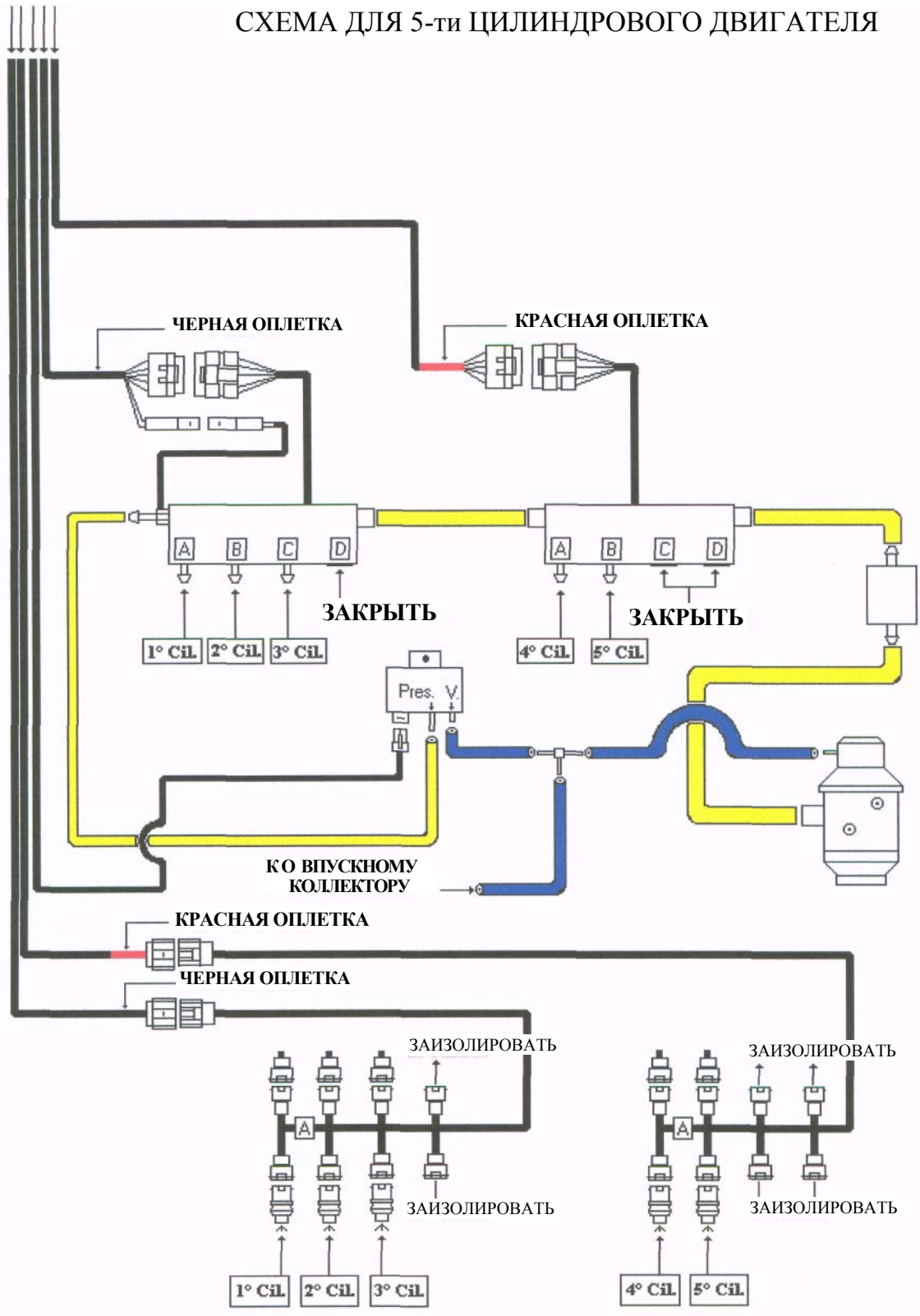
## СХЕМА ДЛЯ 5/6/8 ЦИЛИНДРОВЫХ ДВИГАТЕЛЕЙ



Продолжение на следующей странице.

Продолжение с предыдущей страницы.

### СХЕМА ДЛЯ 5-ТИ ЦИЛИНДРОВОГО ДВИГАТЕЛЯ





Продолжение с предыдущей страницы.

### СХЕМА ДЛЯ 6-ти ЦИЛИНДРОВОГО ДВИГАТЕЛЯ

